

Achtung:
Im Foyer G10.005 dürfen generell keine zusätzlichen Möbel und Gerätschaften (inkl. Elektrogeräte) aufgestellt und die Nutzung darf nicht verändert werden.

Schutz & Rettung Zürich, 25.06.12

Maximale Belegung: ca. 50 Personen

Möbliering

M1 Einbaumöbel mit Anschlagbrett und Entsorgungszentrale > Kleines Buffet ohne Bedienung

- Höhe 90 cm
- Achtung: weniger Platz für Personenfluss

M2 Tisch > evtl. Erweiterung kleines Buffet ohne Bedienung

- Höhe 90 cm
- Achtung: weniger Platz für Personenfluss

M3 Hocker

- 15 Stück
- Bei nicht Benutzung unter den Tischen versorgen, sollen im Raum G10.005 bleiben

M4 Tisch > evtl. Erweiterung kleines Buffet ohne Bedienung

- Höhe 90 cm
- Achtung: weniger Platz für Personenfluss

M5 Tisch > Erweiterung bedientes Buffet

- Höhe 90 cm
- Achtung: weniger Platz für Personenfluss

M6 Rednerpult > Buffet mit Bedienung

- Höhe 90 cm
- Aufbewahrungsmöglichkeit im Unterschrank
- Schublade mit Touchscreen für Steuerung Videowall, Lautsprecher und Spots in Schiene (in Absprache mit *isginf*, isg.inf.ethz.ch)

Elektroinstallationen

E1 Schiene mit Spots

- 2 Stück, verstellbar
- kann bei Bedarf ein- / ausgeschaltet werden
- Steuerung via Touchscreen in Schublade Rednerpult (in Absprache mit *isginf*, isg.inf.ethz.ch)

E2 Steuerung Videowall, Lautsprecher und Spots in Schiene

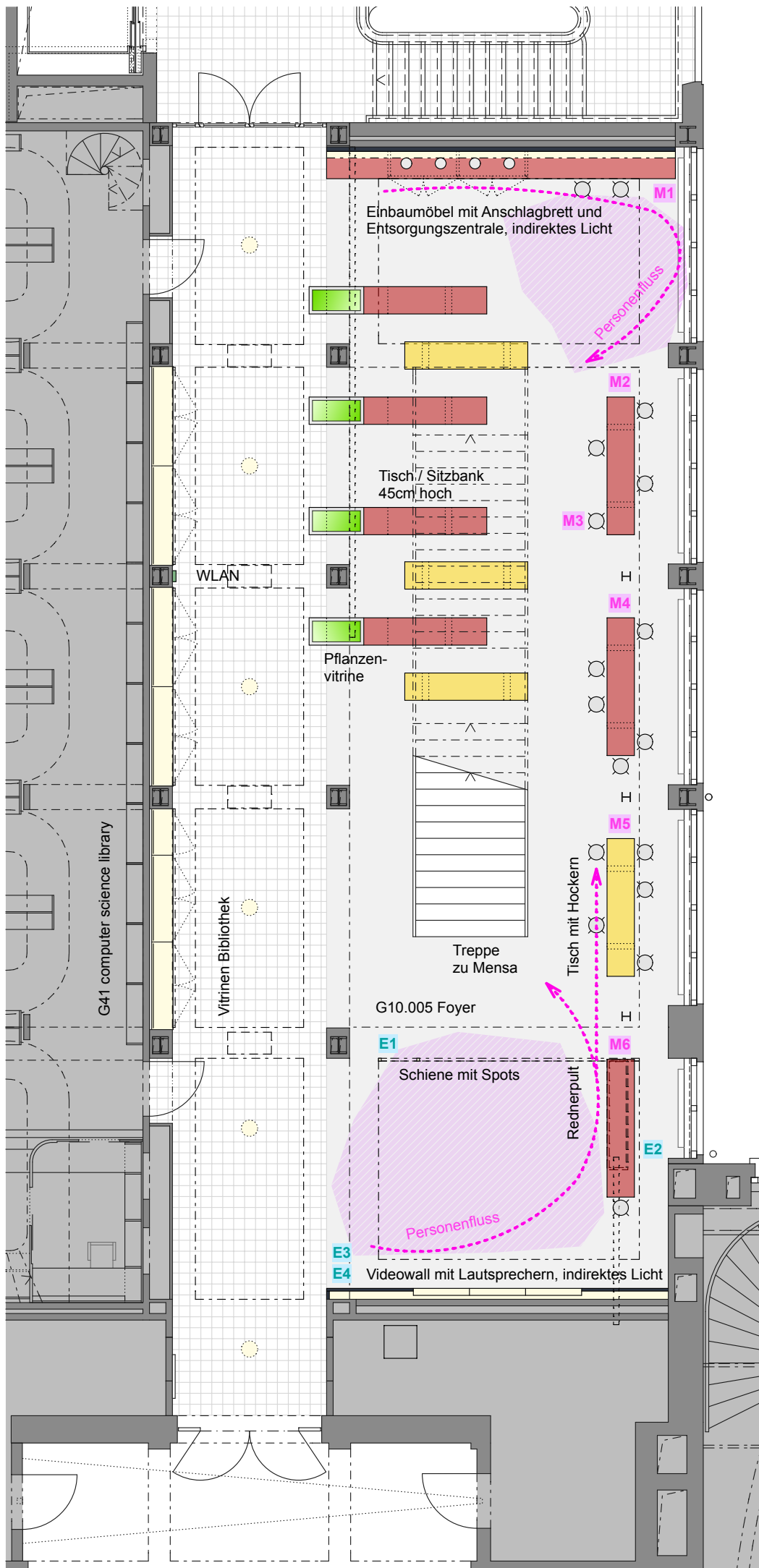
- via Touchscreen in Schublade (in Absprache mit *isginf*, isg.inf.ethz.ch)

E3 Videowall mit Lautsprechern

- kann bei Bedarf unprogrammiert und für zeitlich beschränkte, eigene Präsentationen benutzt werden
- Steuerung via Touchscreen in Schublade Rednerpult (in Absprache mit *isginf*, isg.inf.ethz.ch)

E4 Indirektes Licht über Videowall

- kann bei Bedarf ein- / ausgeschaltet werden, ist sonst zusammen mit Korridorbeleuchtung eingeschaltet
- Steuerung via Touchscreen in Schublade Rednerpult (in Absprache mit *isginf*, isg.inf.ethz.ch)



Geschoss G, Foyer Betriebskonzept

26.04.2013 bf



5 m